

敬防

○ 消防車両一覧表

所属	区分	車 号	車 名	年式	経過 年数	ポ ン プ 型 式 ・ 規 格	無 線 呼 出 名 称	定員
消防本部		広 報 車	スバル フォレスター (4WD)	2002	21	平成27年4月 市役所より	つがる広報1	5
		指 令 車	トヨタ ハイエース (4WD)	2014	9		つがる指令2	6
		広 報 車	ニッサン セレナ (4WD)	2008	15		つがる予防1	8
		団 広 報 車	三 菱 ギャラン (4WD)	2010	13		つがる団指令1	5
		団 広 報 車	三 菱 デリカ (4WD)	2016	7		つがる団指令2	8
つがる市消防署		ポンプ車1 (CAFS)	三 菱 ファイター (4WD)	2008	15	森田タービン A 2	つがるポンプ1	6
		ポンプ車2	イズズ (4WD)	2006	17	日本造機タービン A 2	つがるポンプ2	6
		救助工作車	日 野 (4WD)	2009	14		つがる工作1	6
		水 槽 車	日 野 (10,000ℓ)	2010	13	日本機械タービン A 2	つがる水槽1	3
		救急車1	トヨタ ハイメディック (4WD)	2018	5	高 規 格	つがる救急1	7
		救急車2	トヨタ ハイメディック (4WD)	2010	13	高 規 格	つがる救急2	7
		指 令 車	三 菱 パジェロ (4WD)	2015	8		つがる指令1	7
		資機材搬送車	イズズ エルフ (4WD)	2002	21		つがる資機材1	3
		広 報 車	トヨタ ハイエースロングバン (4WD)	2000	23		つがる広報2	6
		稲垣	救 急 車	トヨタ ハイメディック (4WD)	2010	13	高 規 格	稲垣救急1
つがる市北消防署		ポンプ車1	三 菱 ファイター (4WD)	2007	16	森田タービン A 2	つがる北ポンプ1	6
		ポンプ車2	イズズ (4WD)	2005	18	森田タービン A 2	つがる北ポンプ2	6
		タ ン ク 車	日 野	1991	32	日本造機タービン A 1	つがる北タンク1	7
		救 急 車	トヨタ ハイメディック (4WD)	2018	5	高 規 格	つがる北救急1	7
		指 令 車	トヨタ ランドクルーザープラド (4WD)	2003	20		つがる北指令1	8
		資機材搬送車	イズズ エルフ (4WD)	2007	16		つがる北資機材1	3

○ 通信施設の状況調

令和5年4月1日

区 分		署 所 別					
		消防本部	つがる市消防署	つがる市北消防署	稲垣分遣所		
一般加入電話		35		11	1		
火災報知専用電話		12					
アナログ無線	基地局						
	固定局						
	移動局	車両					
		携帯		2	1	1	
		その他					
チャンネル		防災相互波					
デジタル無線	基地局	2					
	移動局	卓上		1	3	1	
		車両	4	9	6	1	
		携帯	4	23	21	2	
		その他					
チャンネル		活動波1	活動波2	主運用波1	統制波1	統制波2	統制波3
		※移動局		主運用波2～7			

○ 主な消防用資機材一覧表

品 名	数 量
○ 空気呼吸器	33
○ エンジンカッター	6
○ コンプレッサー	3
○ 油圧救助器具	10
○ 発電機	8
○ 水難救助用潜水具一式	17
○ 水難救助用ドライスーツ	10
○ 救助用組立式アルミボート	1
○ ジェットシューター	80
○ 林野火災用動力ポンプ	1
○ 複合型ガス検知器	2
○ 除雪機	2
○ エアーテント	2
○ 救助用ゴムボート（エンジン付）	1

○ 消防機関の出動状況調

種 別 区 分	火 災		救 急 業 務	風 水 害	演 習 訓 練
		うち林野火災			
出 動 回 数	34	1	1,134	59	112
出 動 人 員 (延)	419	12	3,490	174	346

種 別 区 分	広 報 指 導	警 防 調 査	火 災 調 査	特 別 警 戒	予 防 査 察
	出 動 回 数	37	340	14	190
出 動 人 員 (延)	101	983	64	369	275

種 別 区 分	救 助 活 動	捜 索	誤 報	そ の 他	合 計
	出 動 回 数	60	3	20	660
出 動 人 員 (延)	483	32	120	1,427	8,283

注) 1指令1出動

○ 年別、火災件数及び面積調

年	火災件数	建 物 火 災			林 野 火 災			車 両 火 災			船 舶 火 災			そ の 他 火 災	
		件数	焼損床面積 (㎡)	焼損表面積 (㎡)	損 害 額 (千円)	件数	焼損面積 (ha)	損害額 (千円)	件数	焼損数	損害額 (千円)	件数	焼損数	損害額 (千円)	件数
46	31	29	2,476		35,798	2	10.20	400	0	0	0	0	0	0	0
47	57	44	4,254		64,045	13	48.60	893	0	0	0	0	0	0	0
48	41	27	1,446		26,097	12	7.30	2,741	1	1	3	0	0	0	1
49	25	24	1,733		52,908	0	0	0	1	1	150	0	0	0	0
50	28	28	4,426		85,111	0	0	0	0	0	0	0	0	0	0
51	22	19	1,616		35,737	2	10.10	530	1	1	100	0	0	0	0
52	31	27	1,854		39,096	2	0.06	800	1	1	50	0	0	0	1
53	48	40	2,398		80,083	5	11.60	4,115	1	1	1,000	0	0	0	2
54	25	24	5,932		533,905	1	5.00	100	0	0	0	0	0	0	0
55	33	27	2,908		122,230	4	6.00	500	1	1	50	0	0	0	1
56	35	33	3,850		157,130	0	0	0	1	1	450	0	0	0	1
57	50	38	3,500		162,039	6	0.51	316	3	3	835	0	0	0	3
58	47	31	4,882		158,962	11	9.09	81	0	0	0	0	0	0	5
59	46	40	8,073		214,672	4	5.15	0	2	2	69	0	0	0	0
60	39	36	6,034		237,846	2	0.15	0	1	1	11	0	0	0	0
61	35	30	4,534		150,379	5	0.82	1,600	0	0	0	0	0	0	0
62	40	28	5,320		136,273	10	7.01	908	0	0	0	0	0	0	2
63	37	24	2,719		96,702	13	12.74	6,326	0	0	0	0	0	0	0
元	26	17	1,184		31,688	9	11.28	1,477	0	0	0	0	0	0	0
2	32	20	2,088		43,070	12	5.56	3,755	0	0	0	0	0	0	0
3	25	18	2,421		54,278	5	3.61	531	2	2	730	0	0	0	0
4	13	12	653		18,810	1	0.14	0	0	0	0	0	0	0	0
5	21	14	1,699		29,069	6	2.90	752	1	1	300	0	0	0	0
6	24	14	1,479		28,751	5	5.66	1,400	3	3	109	1	1	300,000	1
7	18	9	843	5	16,472	2	1.19	448	4	4	642	0	0	0	3
8	29	22	3,199	12	131,372	4	2.43	327	1	1	3,000	0	0	0	2
9	34	15	1,031	2	13,415	10	9.76	11,185	2	2	206	0	0	0	7
10	26	13	999	3	47,313	5	0.32	461	1	1	175	0	0	0	7
11	48	29	2,769	9	66,283	13	3.02	2,850	0	0	0	0	0	0	6
12	39	25	2,901	38	74,397	6	0.78	12	0	0	0	0	0	0	8
13	33	23	4,302	5	93,570	3	2.73	711	2	2	400	0	0	0	5
14	34	19	5,811	113	86,824	4	0.46	327	1	1	703	0	0	0	10
15	26	16	968	86	22,164	5	0.65	1,234	1	1	214	0	0	0	4
16	44	18	2,085	180	53,937	7	7.30	78,842	3	3	665	0	0	0	16
17	29	15	1,456	68	48,864	1	0.65	1,092	2	2	216	0	0	0	11
18	33	11	873	39	26,678	4	0.75	0	4	4	634	0	0	0	14
19	46	13	2,744	61	69,702	6	6.85	1,302	2	2	165	0	0	0	25
20	59	16	1,961	10	41,249	9	14.51	1,713	2	2	925	0	0	0	32
21	53	13	838	8	15,565	3	0.63	587	2	2	704	0	0	0	35
22	32	14	881	0	32,285	1	0.13	0	2	2	178	0	0	0	15
23	30	11	866	2	26,057	1	1.19	7	1	1	1,000	0	0	0	17
24	32	11	3,166	3	58,853	7	3.15	350	1	1	0	0	0	0	13
25	22	15	1,676	19	39,349	2	0.31	0	4	5	355	0	0	0	1
26	18	8	1,588	133	30,014	5	10.96	2,442	1	1	1,000	0	0	0	4
27	26	18	3,048	117	50,267	3	1.57	214	2	2	558	0	0	0	3
28	17	6	686	37	17,869	2	5.30	0	3	2	710	0	0	0	6
29	24	10	683	16	10,513	2	3.06	0	4	4	728	0	0	0	8
30	17	7	1,475	191	33,588	3	9.51	0	1	1	6	0	0	0	6
31	32	10	1,040	98	18,047	4	2.50	858	0	0	0	0	0	0	18
R2	22	9	1,524	82	37,479	0	0	0	0	0	0	0	0	0	13
R3	35	12	1,846	27	97,386	2	0.75	1,260	1	1	60	0	0	0	20
R4	34	11	1,046	30	14,343	1	0.30	158	1	1	60	0	0	0	21
計	1,703	1,043	129,784	1,394	3,868,534	245	254.24	133,605	67	67	17,161	1	1	300,000	347

○ 令和4年地区別、火災件数及び面積調

地区	火災件数	建築物火災			林野火災			車両火災			船舶火災			その他火災			
		件数	焼損床面積 (㎡)	焼損表面積 (㎡)	損害額 (千円)	件数	焼損面積 (ha)	損害額 (千円)	件数	焼損数	損害額 (千円)	件数	焼損数	損害額 (千円)	件数	損害額 (千円)	
木造	14	2	252.78	30.45	3,985	1	0.30	158	1	1	60	0	0	0	10	33	
森田	6	1	0.00	0.00	0	0	0	0	0	0	0	0	0	0	5	0	
柏	7	5	335.50	0.00	2,378	0	0	0	0	0	0	0	0	0	2	0	
稲垣	4	2	457.24	0.00	7,980	0	0	0	0	0	0	0	0	0	2	0	
車力	3	1	0.00	0.02	0	0	0	0	0	0	0	0	0	0	2	0	
計	34	11	1,045.52	30.47	14,343	1	0.30	158	1	1	60	0	0	0	21	33	
				損害額合計		14,594		(千円)									

○ 焼損棟数、り災状況、死傷者数調

※ 林野火災、車両火災、その他の火災を除く

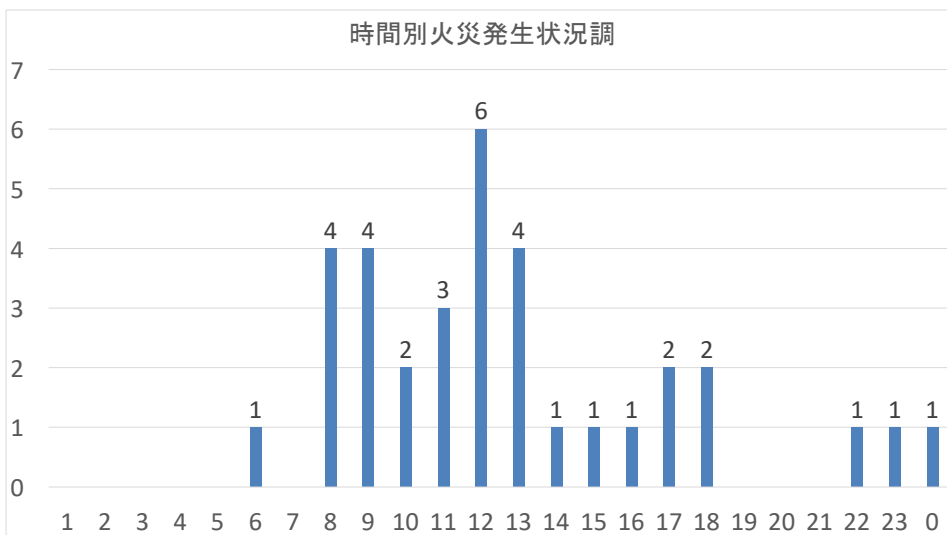
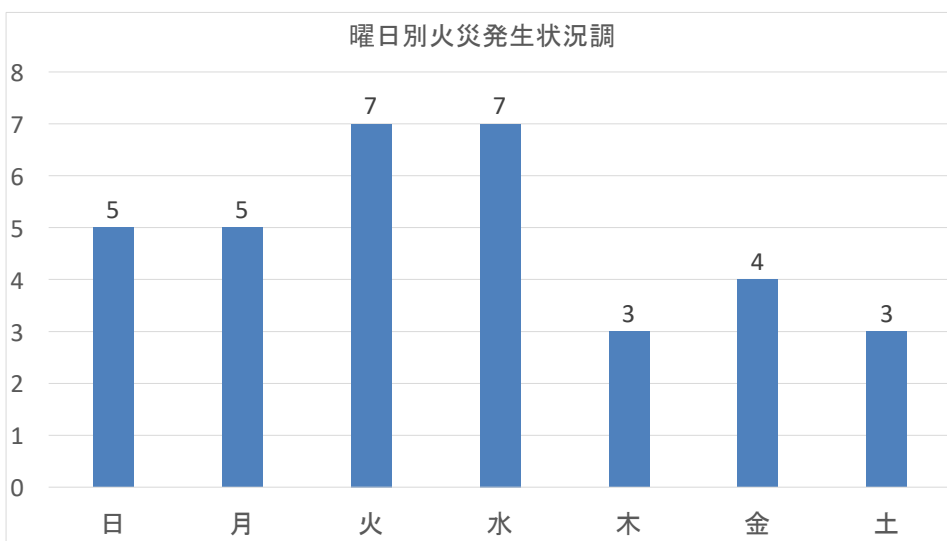
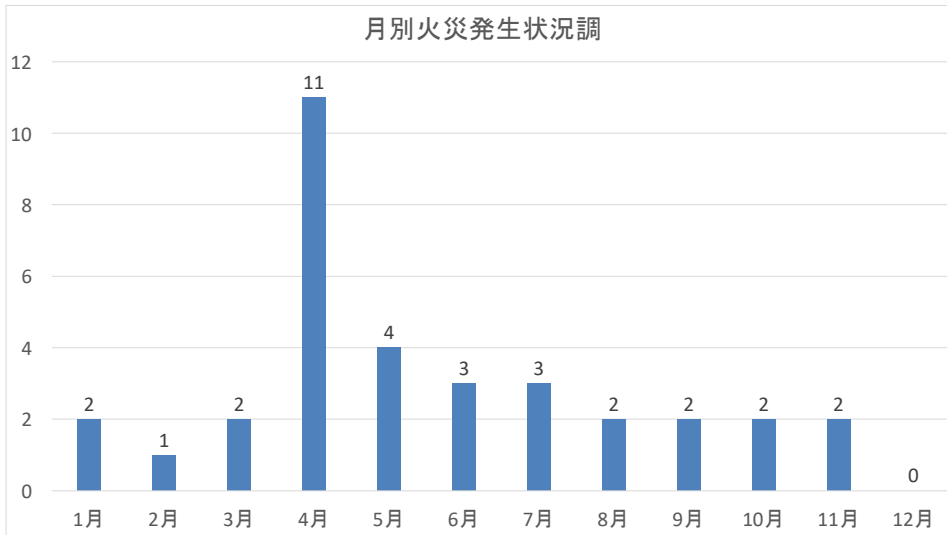
地区	焼損棟数								り災状況				死傷者			
	計	住家				非住家				計	世帯数			人員	死者	負傷者
		全焼	半焼	部分焼	ぼや	全焼	半焼	部分焼	ぼや		全損	半損	小損			
木造	5	1		1		1		1	1	2	1		1	3		1
森田	1							1	0							
柏	3						2	1	2			2	5			
稲垣	3	1					1	1	1	1			3			2
車力	0								0							
合計	12	2	0	1	0	1	0	4	4	5	2	0	3	11	0	3

○ 出動消防隊状況調

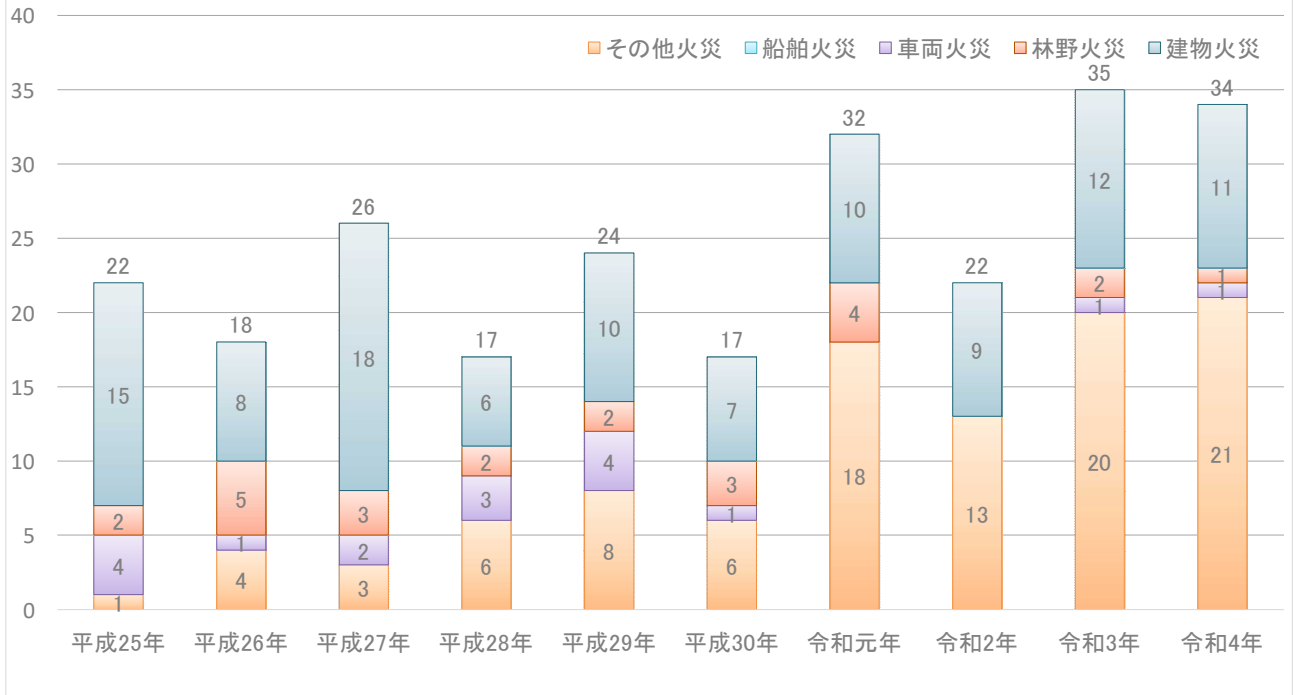
	出動回数	出動ポンプ台数	放水ポンプ台数	出動人員
つがる市消防署	32	90	45	275
つがる市北消防署	29	36	10	144
消防団	29	128	15	510
合計	90	254	70	929

令和4年と令和3年の火災件数等の比較

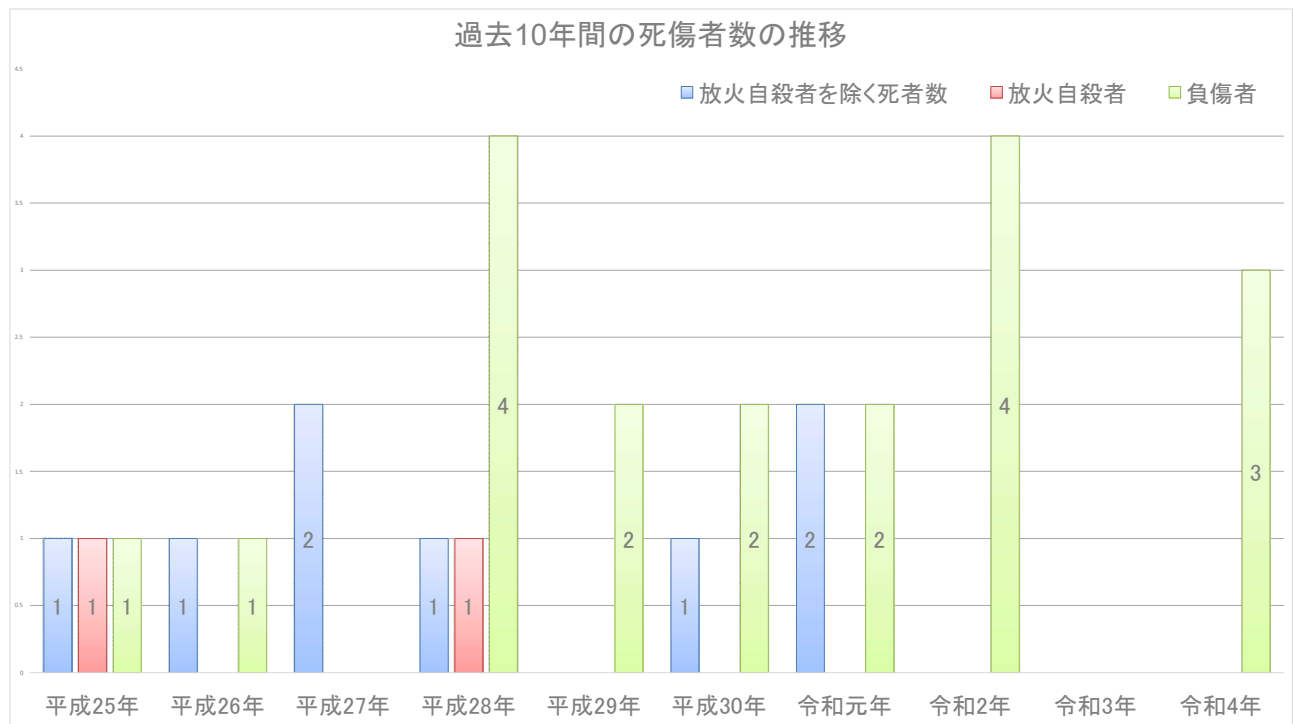
	令和4年	令和3年	前年比
出火件数	34	35	△ 1
建物火災	11	12	△ 1
(うち住宅火災)	1	6	△ 5
車両火災	1	1	0
林野火災	1	2	△ 1
船舶火災	0	0	0
その他火災	21	20	1
火災による死者数	0	0	0
火災による負傷者	3	0	3
住宅火災による死傷者数 (放火自殺を除く)	0	0	0
(うち65歳以上の高齢者)	0	0	0
原因別出火件数	34	35	△ 1
たばこ	1	0	1
ストーブ	0	1	△ 1
コンロ	1	0	1
放火	0	0	0
放火の疑い	0	1	△ 1
たき火	3	7	△ 4
火遊び	0	0	0
配線器具	1	1	0
電気装置	1	0	1
煙突・煙道	1	1	0
マッチ・ライター	2	0	2
内燃機関	1	0	1
火入れ	1	3	△ 2
排気管	0	2	△ 2
電灯・電話等の配線	0	2	△ 2
その他	5	4	1
不明	17	13	4



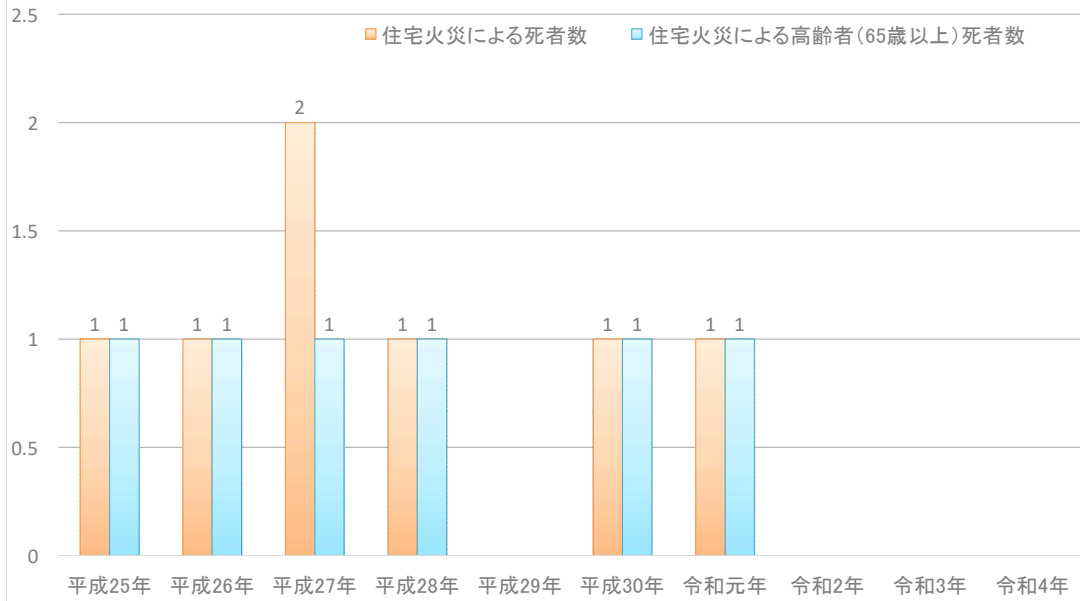
過去10年間の火災の推移



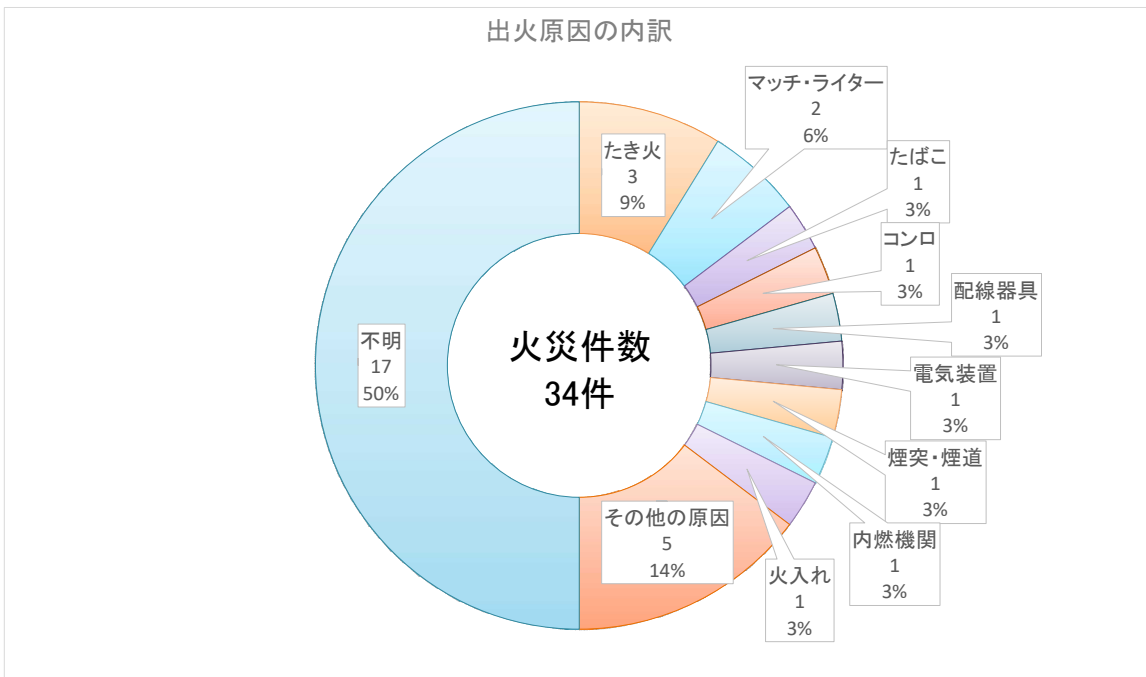
過去10年間の死傷者数の推移



住宅火災における死者数の推移(放火自殺者を除く)



出火原因の内訳



管内火災発生一覧表

番号	発生日時	曜日	地区	火災種別	出火時間	出火原因	出火場所	死傷者数			気象状況					焼損概数								車両焼損数	船舶焼損数	焼損面積 (㎡) (ha)	焼損表面積 (㎡)	損害額 (千円)					
											天候	風向	風速(m)	湿度(℃)	湿度(%)	住家				非住家									り災状況				
																全焼	半焼	部分焼	ぼや	全焼	半焼	部分焼	ぼや						全損	半損	小損	人員	
1	1月4日	火	柏	建物 1	9:30	テーブルタップ	物品を販売する店舗部分	死者 0	傷者 0	0	雷	西	8.2	-3	94.1								1										0
2	1月16日	日	柏	建物 2	18:45	コンデンサー (低圧)	修理工場	死者 0	傷者 0	0	雷	東南東	4.5	2	98			1								2	5			139.54		1,374	
3	2月26日	土	串力	建物 3	22:50	制御盤	守衛室	死者 0	傷者 0	0	曇	南西	5.8	5.4	97.4							1								0.02		0	
4	3月21日	月	柏	建物 4	13:00	煙突	物置	死者 0	傷者 0	0	曇	西	7.8	5.4	60.2					1									191.1		972		
5	3月30日	水	木造	建物 5	13:10	その他の火の粉	壁内	死者 0	傷者 1	0	晴	西	6.6	17.5	61.3			1							1	1			33.75	1.2	356		
6	4月5日	火	串力	その他 1	9:00	その他	その他 (池法面)	死者 0	傷者 0	0	晴	西	4	19.8	45.5																		
7	4月5日	火	森田	その他 2	18:30	不明	田畑 (休耕田)	死者 0	傷者 0	0	晴	北	3.2	10.8	89.4																		
8	4月7日	木	木造	その他 3	13:10	たき火の火の粉	河川敷	死者 0	傷者 0	0	曇	東南東	2.2	11.6	29.9																		
9	4月11日	月	森田	その他 4	9:30	たき火	空地	死者 0	傷者 0	0	晴	南西	1.2	27.6	21.1																		
10	4月12日	火	木造	その他 5	14:58	不明	軌道敷	死者 0	傷者 0	0	晴	南南西	5.4	24.6	38																	33	
11	4月12日	火	木造	その他 6	12:00	不明	河川敷	死者 0	傷者 0	0	晴	無風	0.1	18.7	75.5																		
12	4月18日	月	木造	その他 7	12:10	不明	河川敷	死者 0	傷者 0	0	晴	無風	0.1	18.7	75.5																		
13	4月20日	水	木造	その他 8	8:00	不明	空地	死者 0	傷者 0	0	晴	南東	4	11.5	47.5																		
14	4月20日	水	木造	その他 9	10:00	不明	河川敷	死者 0	傷者 0	0	晴	東	0.8	22.4	16.6																		
15	4月22日	金	木造	その他 10	0:30	不明	河川敷	死者 0	傷者 0	0	雨	南南西	1.2	14.3	68.8																		
16	4月28日	木	稲垣	その他 11	12:00	不明	河川敷	死者 0	傷者 0	0	晴	西北西	4.9	14.5	50																		
17	5月6日	金	木造	その他 12	12:00	不明	河川敷	死者 0	傷者 0	0	晴	南東	3.7	13.9	67.9																		
18	5月17日	火	木造	その他 13	17:45	不明	軌道敷	死者 0	傷者 0	0	晴	北北東	5	16.9	63																	0	
19	5月18日	水	森田	その他 14	8:00	不明	軌道敷	死者 0	傷者 0	0	晴	北	0.5	21.4	44.1																	0	
20	5月19日	木	森田	その他 15	8:30	不明	空地	死者 0	傷者 0	0	晴	南西	3.3	25.4	36.9																		
21	6月13日	月	柏	その他 16	8:50	ライター	敷地内	死者 0	傷者 0	0	晴	西	2.8	24.2	55.2																		
22	6月13日	月	串力	その他 17	9:50	不明	田畑	死者 0	傷者 0	0	晴	西	2	24.3	57.2																		
23	6月26日	日	木造	その他 18	6:15	不明	軌道敷	死者 0	傷者 0	0	晴	南西	4.8	28.3	66.3																	0	
24	7月5日	火	森田	その他 19	16:30	不明	田畑 (休耕田)	死者 0	傷者 0	0	晴	南南東	2.8	25.7	85.8																		
25	7月9日	土	柏	建物 6	15:00	ガステーブル	調理室	死者 0	傷者 0	0	晴	東北東	6.5	25.8	80.5							1											
26	7月17日	日	稲垣	建物 7	23:10	不明	作業場	死者 0	傷者 2	0	曇	無風	0	20.7	98.3	1								1			3			454.48		7,967	

管内火災発生一覧表

番号	発生日時	曜日	地区	火災 種別	死者 数	出火 時間	出火原因	出火場所	死傷者数			気象状況				焼損様数								り災状況				車両 焼損数	船舶 焼損数	焼損面積 (㎡) (ha)	焼損表面積 (㎡)	損害額 (千円)		
												天候	風向	風速(m)	温度(℃)	湿度(%)	住家				非住家				世帯数								人員	
																	全焼	半焼	部分焼	ぼや	全焼	半焼	部分焼	ぼや	全損	半損	小損							人員
27	8月24日	水	稲垣	建物	8	11:30	たき火の火の粉	屋上 (屋根面)	死者 0 傷者 0	0	0	晴	西	5.3	29	56.1																2.76		13
28	8月24日	水	森田	建物	9	17:30	たばこ	休憩室	死者 0 傷者 0	0	0	晴	西北西	2.6	25.2	70.5																	0	
29	9月28日	水	木造	車両	1	12:11	内燃機関	機関部(室)主として エンジン部分	死者 0 傷者 0	0	0	晴	南西	0.5	31.7	43											1						60	
30	9月30日	金	柏	建物	10	11:30	その他の裸火	外周部	死者 0 傷者 0	0	0	晴	北西	1.6	32.8	44.1					1										4.86		32	
31	10月1日	土	稲垣	その他	20	12:25	ライター	田畑	死者 0 傷者 0	0	0	晴	西北西	4.8	29.7	83.7																	0	
32	10月2日	日	柏	その他	21	10:00	枯れ草焼き	道路 (路肩)	死者 0 傷者 0	0	0	晴	西	1.6	31.1	54.7																		
33	11月13日	日	木造	林野	1	11:15	火のついたゴミ	原野	死者 0 傷者 0	0	0	曇	南南西	9.9	22.9	54.7															0.3		158	
34	11月25日	金	木造	建物	11	13:30	不明	居室	死者 0 傷者 0	0	0	晴	西南西	4.9	17.3	58.3	1														219.03	29.25	3,629	